

**LÉGENDE :**

**DP** : Déclaration préalable

**PC** : Permis de construire

ABF : Architecte des Bâtiments de France

PLUi : Plan Local d'Urbanisme intercommunal

**Pour tout renseignement complémentaire, contacter votre mairie**

**DÉMOLITION D'UNE CONSTRUCTION**

- Hors périmètre ABF : aucune formalité
- Périmètre ABF : permis de démolir

**CLIMATISATION OU POMPE À CHALEUR**

- Périmètre ABF : **DP**
- Visible depuis une voie ouverte au public ou/et depuis un autre immeuble **DP**
- Autre : aucune formalité

**EXTENSION, GARAGE ACCOLÉ, CARPORT ACCOLÉ**

- < à 20 m<sup>2</sup> hors zone U : **DP**
- < à 40 m<sup>2</sup> en zone U : **DP**
- > à 40 m<sup>2</sup> en zone U ou > à 20 m<sup>2</sup> hors zone U : **PC**

**TERRASSE NON COUVERTE**

- Sans surélévation : aucune formalité
- Surélevée < ou = à 5 m<sup>2</sup> : aucune formalité
- Surélevée < à 20 m<sup>2</sup> hors zone U : **DP**
- Surélevée < à 40 m<sup>2</sup> en zone U : **DP**
- Surélevée > à 40 m<sup>2</sup> en zone U ou > à 20 m<sup>2</sup> hors zone U : **PC**

**TOITURE**

■ **DP**

**PORTES, PORTE-FENÊTRES ET FENÊTRES**

- Création ou remplacement : **DP**

**RAVALEMENT DE FAÇADE OU ISOLATION PAR L'EXTÉRIEUR**

■ **DP**

**POSE DE PANNEAUX PHOTOVOLTAÏQUES**

■ **DP**

**POSE DE FENÊTRES DE TOIT, LUCARNES**

■ **DP**

**CREATION D'UNE VERANDA OU D'UNE PERGOLA EN EXTENSION**

- < ou = à 5 m<sup>2</sup> : aucune formalité
- < à 20 m<sup>2</sup> hors zone U : **DP**
- < à 40 m<sup>2</sup> en zone U : **DP**
- > à 40 m<sup>2</sup> en zone U ou > à 20 m<sup>2</sup> hors zone U : **PC**

**COUPE OU ABATTAGE D'ARBRE**

- **DP** si présent dans un Espace Boisé Classé, identifié dans le PLUi ou dans un site inscrit/classé

**CREATION D'UNE ANNEXE (ABRI DE JARDIN, GARAGE ISOLÉ, CARPORT...)**

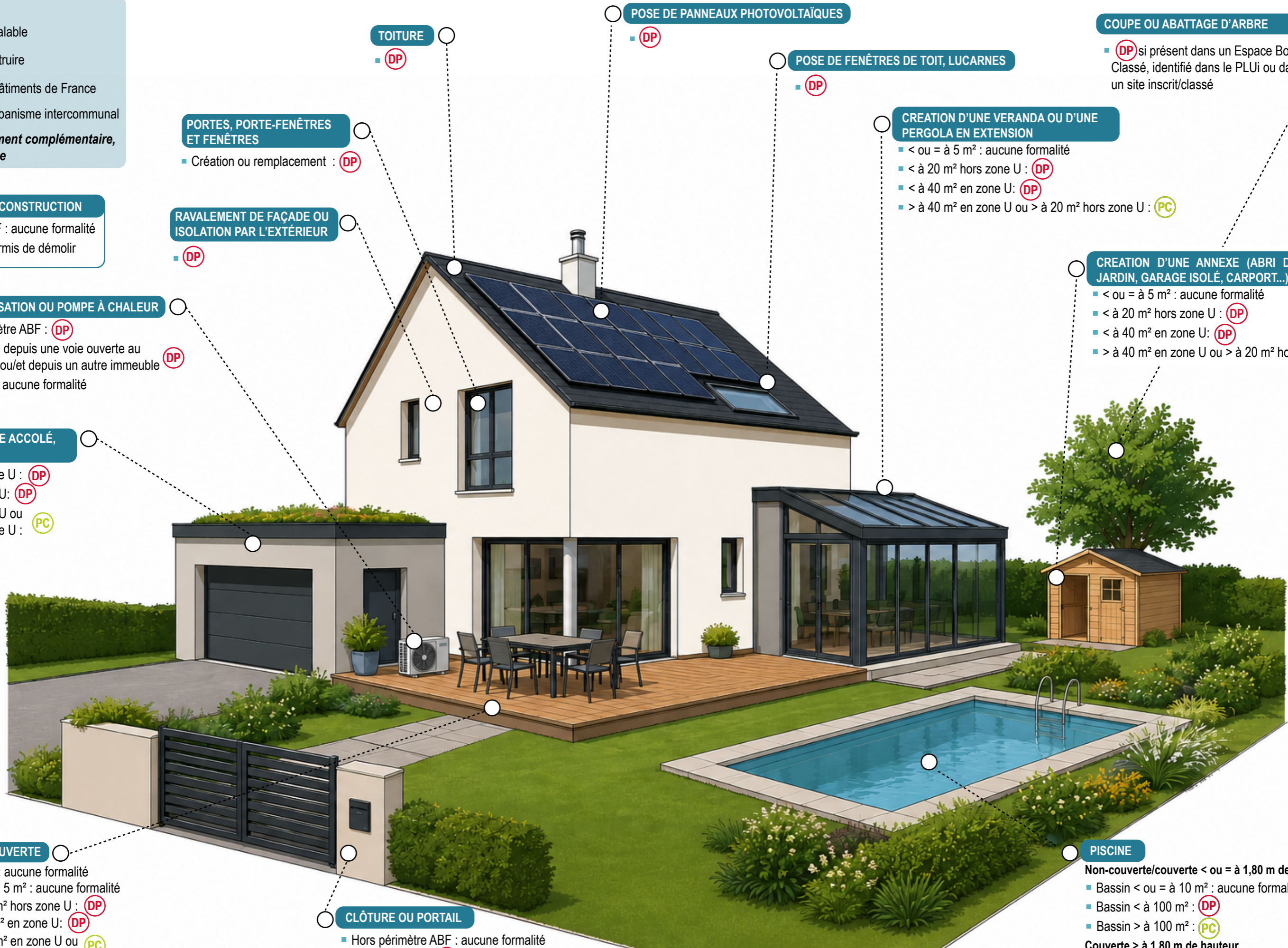
- < ou = à 5 m<sup>2</sup> : aucune formalité
- < à 20 m<sup>2</sup> hors zone U : **DP**
- < à 40 m<sup>2</sup> en zone U : **DP**
- > à 40 m<sup>2</sup> en zone U ou > à 20 m<sup>2</sup> hors zone U : **PC**

**CLÔTURE OU PORTAIL**

- Hors périmètre ABF : aucune formalité
- Périmètre ABF : **DP**

**PISCINE**

- Non-couverte/couverte < ou = à 1,80 m de hauteur
- Bassin < ou = à 10 m<sup>2</sup> : aucune formalité
- Bassin < à 100 m<sup>2</sup> : **DP**
- Bassin > à 100 m<sup>2</sup> : **PC**
- Couverte > à 1,80 m de hauteur : **PC**



# VOUS ENVISAGEZ DES TRAVAUX, QUELLES FORMALITÉS ?

