



# PLAN LOCAL D'URBANISME INTERCOMMUNAL

DU PAYS SOSTRANIEN

Commune : La Souterraine

Pièce 4.3

Plan de zonage  
Plan par commune

Plan local d'Urbanisme approuvé  
au Conseil Communautaire du 16 décembre 2019

Modification N°1  
approuvée au Conseil Communautaire du

PLUI du Pays Sostranien

**Légende**

- Limite de Communauté de Communes
- Limite communale
- Surface bâtie
- Limite parcellaire
- Cours d'eau
- Surface en eau
- Délimitation de zones

**Zonage**

- Ua
- Ue
- Ubb
- Ud
- Ue
- Uc
- Uia
- Uib
- Uiv
- Ue
- 1AU
- 2AU
- A
- Aze
- N
- Na
- Ni

**Prescriptions ponctuelles**

- Commerces à protéger (R 151-37 4°)
- Patrimoine bâti à protéger (L 151-19)
- Bâtiment pouvant faire l'objet d'un changement de destination (L 151-11 2°)

**Prescriptions linéaires**

- Éléments de paysage à protéger (L 151-23)
- Aspect extérieur des façades réglementé : "rues traditionnelles" (R 151-41 2°)
- Linière commercial à protéger (R 151-37 4°)
- Mur à protéger (L 151-19)
- Halle à protéger (L 151-23)

**Prescriptions surfaciques**

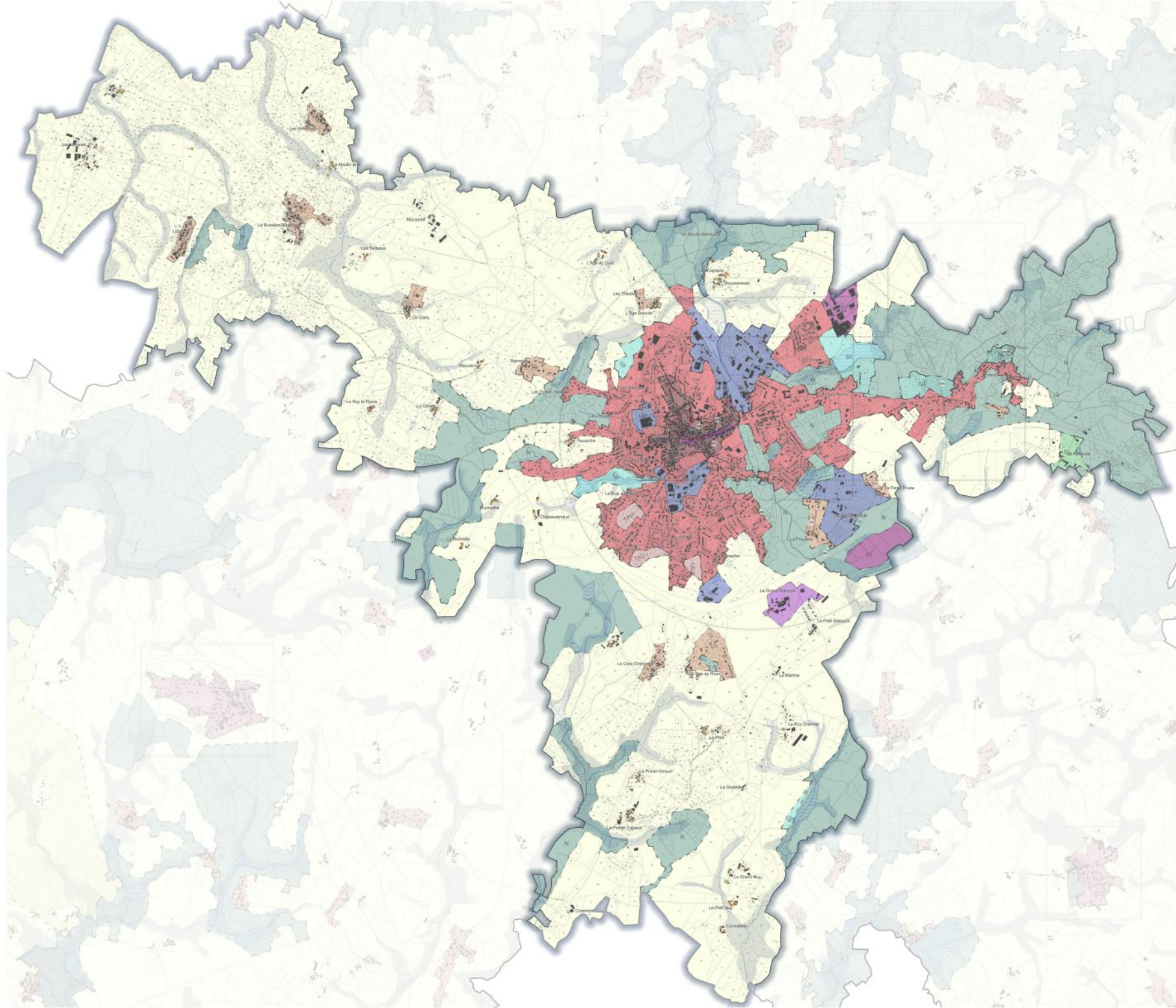
- Emplacement réservé (L 151-41)
- Orientations d'aménagement et de programmation (L 151-6)
- Trame jardins à protéger (L 151-23)
- Zone humide (L 151-23)

**Informations ponctuelles**

- Risque minier
- Erosion des berges
- Effondrement

**Informations surfaciques**

- Emprise OAP
- Emprise OAP Commerce



0 500 1 000 m

format d'impression A0 : 120cm x 84cm